

STAZIONI PER BICICLETTE AUTOMATICI

Jail, BiciCicla, Colonna e



Funzionamento on-line e off-line senza elettricità

Il sistema di ancoraggio meccanico permette il ritorno della bicicletta in situazioni di perdita di comunicazioni elettronica e recuperare tutte le informazioni quando il sistema viene ripristinato, l'utente non può vedere eventuali anomalie. Il funzionamento di ciascuno dei parcheggi è autonomo ed è in grado di risolvere maggior parte delle transazioni in assenza di comunicazione, nel caso di un mal funzionamento dei Web Services tra stazione centrale e server. Ognuno porta il parcheggio elettronico che consente di riconoscere individualmente le biciclette. Così l'utente può restituire la bicicletta, senza dover strisciare la carta. Un guasto in un parcheggio nella centralina o nel server non influisce sul funzionamento del sistema complessivo, che interessa solo l'elemento stesso.

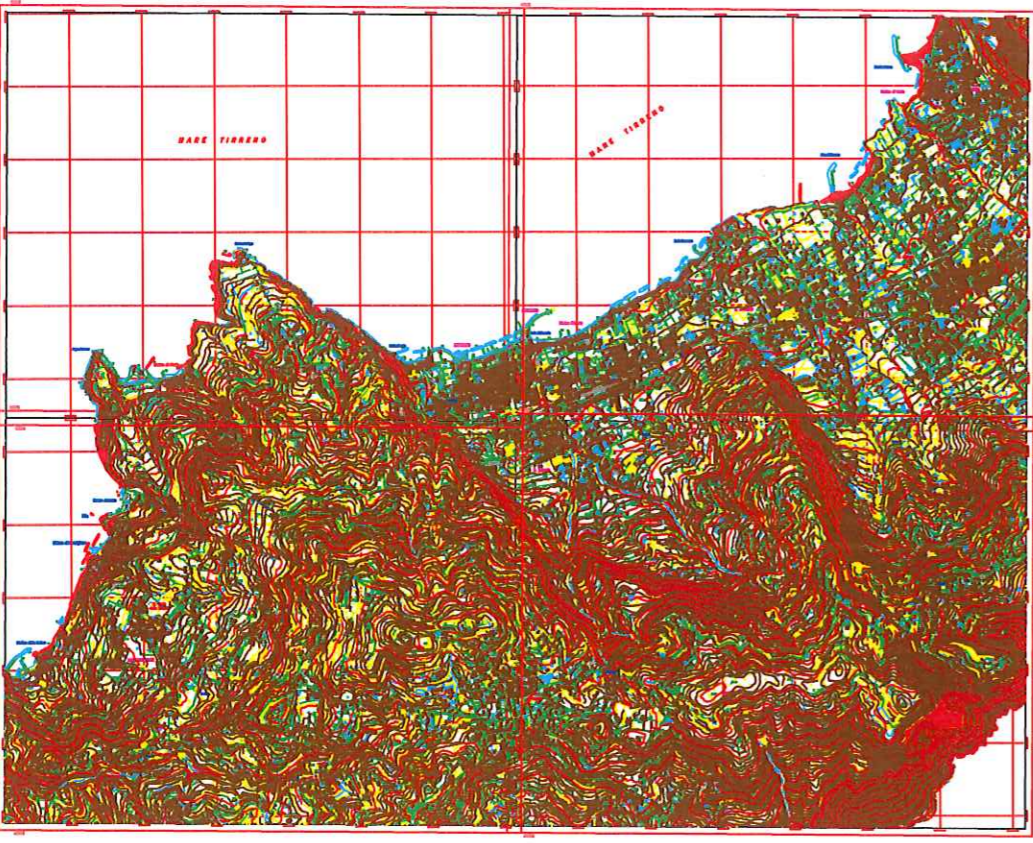
Dopo un'analisi dettagliata dei bike sharing realizzati e già esistenti, si è giunti alla conclusione che per poter avere un successo ottimale, onde evitare qualsiasi forma di vandalismo o di furto è possibile realizzare le postazioni in un contesto al chiuso, con un investimento che permetterà il progetto di funzionare nel tempo.

L'intervento proposto non provoca nessun effetto consequenziale allo stato dei luoghi, adattandosi agli stessi, non producendo danni al funzionamento territoriale e non abbassando la qualità paesaggistica.

Queste strutture di deposito saranno realizzate con materiale ecologico per sposare il tema fondamentale del progetto salvaguardare l'ambiente della città che renderà possibile la realizzazione del progetto per i propri cittadini. L'apertura frontale della struttura che renderebbe visibile le Bike durante gli orari di apertura sarà chiusa da grate di sicurezza a scomparsa elettromeccaniche a discesa verticale coperti da brevetto internazionale in due diversi profili estetici tondo ed ovale, con soluzioni funzionali ed innovative che ben si sposano con le diverse esigenze architettoniche e di progettazione degli edifici senza mai tralasciare la Sicurezza. Il sistema permette alla grata di impacchettarsi all'interno del cassonetto a protezione garantendo la protezione dei beni.



La stazione di base è lo spazio pubblico stradale destinato per la raccolta e la restituzione della bicicletta dagli utenti del sistema. La stazione base è composto da 3 elementi principali:
 Bicicletta
 Colonna
 Unità di controllo.
 Possono funzionare 24 ore al giorno, 365 giorni all'anno. Le ore di funzionamento saranno sempre determinati dal cliente e possono essere modificate in qualsiasi momento. Le comunicazioni con il centro avvengono tramite GSM, GPRS o 3G tipo di comunicazione wireless. Il sistema è compatibile con altre tecnologie di comunicazione Ethernet, WIFI ...La stazione è composta da elementi che supportano le condizioni meteorologiche del luogo in cui è installato (strada). Essi sono progettati per resistere alle condizioni atmosferiche (pioggia, sole, polvere, nebbia, inquinamento ...) e l'uso (attrito tra bici, compreso la bici e ancora ...). Questi sono stati testati con vari test di laboratorio. Il corpo del dispositivo è realizzato in alluminio lavorato per garantire la resistenza finale e materiale, e aumento di peso ridotto. La struttura è realizzata in acciaio per resistere urti causato dall'uso.



META

TERRITORIO	DISTANZA COMUNI LIMITROFI
Coordinate 40°38'30"N 14°25'00"E	PIANO DI SORRENTO 0,9 KM
Altitudine 111 m s.l.m.	SANT'AGNELLO 2,1 KM
Superficie 2,25 km²	SORRENTO 4,0 KM
Abitanti 7.945 (M 3.795, F 4.150)	MASSA LUMBRENSE 5,8 KM
Densità 3.529,33 ab./km²	VICO EQUENSE 2,6 KM
Frazioni Alberi, Cesastarite	

Meta è un comune italiano di 7.941 abitanti della città metropolitana di Napoli in Campania.

Il comune di Meta è posizionato nella penisola sorrentina assieme ai comuni di Vico Equense, Piano di Sorrento, Sant'Agnesello, Sorrento e Massa Lubrense. È il secondo paese della penisola provenendo da Napoli, si affaccia infatti solo sul Golfo di Napoli.

Meta sorge a circa 111 metri sul livello del mare e si estende su una superficie di circa 2,5 km², che comprendono sia zone costiere, con oltre 800 metri di litorale, sia zone montuose, con la frazione di Alberi, il Monte Vico Alvaro a Sud Est, di 642 metri, e parte dei Monti Camaldoli.

La tradizione popolare vede Meta divisa in due parti ben distinte: Meta "di sopra" e Meta "di sotto"; la prima comprende Alberi e la zona interna del paese; la seconda è invece composta dalla zona antistante la costa.

Come arrivare a Meta
 in auto: dall'autostrada A3 - Napoli-Salerno - uscita Castellammare di Stabia, si prosegue sulla S.S.145 e al Km.24 si raggiunge Meta.
 In treno: dalla stazione della Circumvesuviana a Napoli in Piazza Garibaldi, prendere la linea Napoli-Sorrento in circa 50 min. si raggiungerà la stazione di Meta.

PIANO DI SORRENTO

TERRITORIO	DISTANZA COMUNI LIMITROFI
Coordinate 40°38'00"N 14°24'40"E	META 0,9 KM
Altitudine 96 m s.l.m.	SANT'AGNELLO 1,6 KM
Superficie 7,94 km²	SORRENTO 3,3 KM
Abitanti 12.961	MASSA LUMBRENSE 5,0 KM
Densità 1.768,86 ab./km²	VICO EQUENSE 3,3 KM
FRAZIONI: Marina di Cassano, Mortora, Trinità, Legittimo, Colli San Pietro, S.Liberio, Pozzopiano.	

PIANO DI SORRENTO è un comune campano, in provincia di Napoli, circa tredicimila abitanti. Sorge su di una piana incastonata alle pendici del monte di Vico Alvaro, nella penisola Sorrentina. Lo dice il nome, tutto il comune si estende lungo un altipiano che si affaccia magnificamente sul mare e che declina soavemente da quei colli rigogliosi che ne costituiscono la parte alta.

Si estende lungo la parte centrale della Penisola ed è terra racchiusa d'incanto fra le due coste, quella meridionale, analitica, che si affaccia sul Golfo di Salerno, e quella settentrionale, sorrentina che si affaccia sul meraviglioso Golfo di Napoli.

È una terrazza naturale con panorama marino mozzafiato con lo sfondo del dormiente Vesuvio e con la promiscuità delle isole che si scorgono nitide nei giorni privi di foschia. Dall'altra parte il drappo di costiera incontaminata che sorregge sulle isole de Li Galli fino a Postano.

E poi quell'altra sentinella montana, simbolo morfologico del territorio che è il Monte Vico Alvaro, alto 643 metri e ricco di vegetazione.

Mari e Monti, azzurro e verde, in un variegato scenario cromatico e paesaggistico.

Come arrivare a Piano di Sorrento
 in auto: dall'autostrada A3 Napoli-Salerno, uscita al casello di Castellammare di Stabia, Strada Statale Sorrentina n.145 direzione Sorrento, subito dopo il comune di Meta.
 In treno: Ferrovja Circumvesuviana linea Napoli-Sorrento (stazione Piano di Sorrento).

SANT'AGNELLO

TERRITORIO	DISTANZA COMUNI LIMITROFI
Coordinate 40°38'N 14°24'E	META 2,1 KM
Altitudine 67 m s.l.m.	PIANO DI SORRENTO 1,6 KM
Superficie 4,5 km²	SORRENTO 2,0 KM
Abitanti 9.067	MASSA LUMBRENSE 3,8 KM
Densità 2.185,71 ab./km²	VICO EQUENSE 4,4 KM
Frazioni Colli di Fontanelle, Ceparano	

SANT'AGNELLO è un comune italiano della città metropolitana di Napoli in Campania, è un piccolo centro adagiato nella piana sorrentina, compreso tra i comuni di Piano di Sorrento e Sorrento. Le sue case si estendono tra la costa, alta e frastagliata, che si affaccia sul golfo di Napoli a Nord, e la collina che, digradando nel mare sul versante opposto, si riflettono nel mare di Salerno.

Passeggiando lungo le strade, oltre alle ville precedentemente richiamate, è possibile visitare la tenuta de "Il Pizzo", la chiesa dei Frati Cappuccini, risalente al 1546, posta sul costone tufaceo prospiciente la Marina, antico borgo marinaro, oggi stabilimento rinomato balneare.

Poco oltre, si incontra l'Hotel Coccumella, prima convento dei Gesuiti, tra i più antichi alberghi di Sorrento, immerso nel verde di un magnifico giardino ricco di piante secolari.

Andando verso le colline, facendo una breve visita alla chiesa di San Giuseppe, si possono ammirare gli affreschi del pittore veronese Agostino Peggassi. Si può visitare ancora una antica fabbrica di mattoni nel Rione Malano; giunti nella frazione dei Colli di Fontanelle, è possibile ammirare un paesaggio di struggente bellezza, angoli di natura selvaggia, ancora incontaminati, nonostante il progresso.

Come arrivare a Sant'Agnesello
 in auto: dall'autostrada A3 Napoli-Salerno, uscita al casello di Castellammare di Stabia, Strada Statale Sorrentina n.145 direzione Sorrento, subito dopo il comune di Piano di Sorrento.
 In treno: Ferrovja Circumvesuviana linea Napoli-Sorrento (stazione Sant'Agnesello).



SORRENTO

TERRITORIO	DISTANZA COMUNI LIMITROFI
Coordinate 40°37'40"N 14°22'25"E	META 4,0 KM
Altitudine 50 m s.l.m.	PIANO DI SORRENTO 3,3 KM
Superficie 9,36 km²	SANT'AGNELLO 2,0 KM
Abitanti 16.320	MASSA LUMBRENSE 2,3 KM
Densità 1.639,25 ab./km²	VICO EQUENSE 6,2 KM
FRAZIONI: Casariano, Cesariano, Marano, Priora, Santa Lucia, Sorrento Capo, Marina Grande, Marina Piccola, Sottomonte	

SORRENTO è un comune italiano della città metropolitana di Napoli in Campania, si trova a 46,5 km di distanza da Napoli città, ed è situata sul versante nord-occidentale della penisola che ne prende il nome il centro si distende armoniosamente sopra un alto terrazzo tufaceo, ricco di una rigogliosa vegetazione e caratterizzato da falde con un'elevazione media di 47 metri sul livello del mare.

Nella piazza principale, Piazza Tasso, sono presenti due statue: una è posta al centro di essa e raffigura il santo patrono della città, Antonino da Campagna; l'altra, posta sul lato meridionale della piazza, raffigura il grande poeta sorrentino cinquecentesco Torquato Tasso, autore del celebre poema epico Gerusalemme liberata.

Procedendo verso la località Capo di Sorrento, sul corso Italia vi è la Villa Fiorentino lasciata in eredità dai coniugi Fiorentino-Cuomo alla città di Sorrento. Essa è usata per esposizioni, concerti e altri eventi pubblici mentre il giardino è adibito a parco giochi.

La discesa verso il mare è possibile per mezzo di una lunga serie di scalini, intervallati da terrazze panoramiche circondate da piante di limone, pini, viti e fichi.

Il comune è dotato di un piccolo porto, il Porto di Sorrento il cui nome è Marina Piccola. Lo stesso è servito da aliscafi per Ichia, Capri, Positano e Napoli.

Come arrivare a Sorrento
 in auto: dall'autostrada A3 Napoli-Salerno, uscita al casello di Castellammare di Stabia, Strada Statale Sorrentina n.145 direzione Sorrento, subito dopo il comune di Sant'Agnesello
 In treno: Ferrovja Circumvesuviana Napoli-Sorrento ultima fermata (Stazione Sorrento).

MASSA LUMBRENSE

TERRITORIO	DISTANZA COMUNI LIMITROFI
Coordinate 40°37'N 14°21'E	META 5,8 KM
Altitudine 121 m s.l.m.	PIANO DI SORRENTO 5,0 KM
Superficie 19,64 km²	SANT'AGNELLO 3,8 KM
Abitanti 14.280	SORRENTO 2,8 KM
Densità 719,89 ab./km²	VICO EQUENSE 8,2 KM
FRAZIONI: Acquara, Annunziata, Casa, Marellano, Marina del Cantone, Marina della Lobra, Marina di Puelo, Monticchio, Nerano, Pastano, San Francesco, Sant'Agata sui Due Golfi, Santa Maria, Santa Maria della Neve, Schiazzano, Termini, Torca	

MASSA LUMBRENSE è un comune italiano della città metropolitana di Napoli in Campania, il centro urbano è dove sorge il palazzo del municipio, è situato sulla penisola sorrentina, al confine con la Costiera amalfitana.

L'area marina protetta di punta Campanella impedisce l'accesso alla baia di Ieranto a tutte le imbarcazioni a motore, alla baia è possibile arrivare tramite un sentiero che parte da Nerano, il Parco Marino di Punta Campanella, è stato creato negli anni novanta per tutelare il patrimonio naturale della penisola.

La Marina della Lobra, è situata su un piccolo tratto della Penisola sorrentina e in particolare costituisce il piccolo porto del comune di Massa Lubrense, essa prende il nome dall'antica chiesa sovrastante, dedicata alla Madonna della Lobra, protettrice del luogo, si presenta come un'insenatura naturale che ospita molteplici imbarcazioni da diporto e da pesca, nonché un Circolo Nautico dal 1973.

Davanti il porto della Marina della Lobra, vi è un'isola, detto il Vervece, dove a settembre ha luogo una cerimonia con celebrazione della Massa sullo scoglio cui assistono centinaia di imbarcazioni locali e non, con deposizione di corone di fiori sulla statua della Madonna collocata sul fondale a circa 11 m di profondità, nei pressi dello scoglio. In memoria di tutti gli scomparsi in mare, specialmente sommozzatori.

Come arrivare a Massa Lubrense
 in auto: dall'autostrada A3 Napoli-Salerno, uscita al casello di Castellammare di Stabia, Strada Statale Sorrentina n.145 direzione Sorrento, subito dopo il comune di Sant'Agnesello.
 In bus: dalla stazione di Sorrento proseguire con autobus "SITA" direzione Massa Lubrense.



**Comuni di Meta - Piano di Sorrento
 Sant'Agnesello - Sorrento - Massa Lubrense
 Realizzazione sistema Bike sharing a servizio dei Comuni
 della Costiera Sorrentina**